

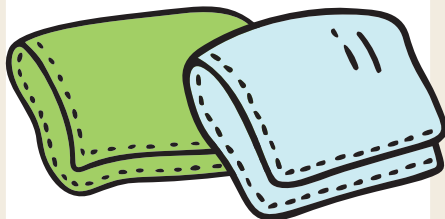
# SVAKI TVOJ POTEZ SE RAČUNA

## KOJI JE TVOJ PRVI KORAK?

DOM I  
KUHINJA



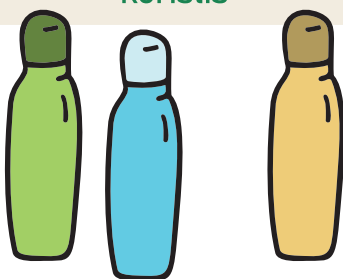
Isključi svetlo, računar i električne aparate kad ih ne koristiš



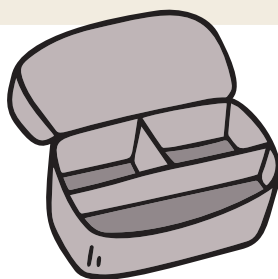
Koristi pamučne krpe umesto ubrusa



Napravi sam prirodna sredstva za čišćenje



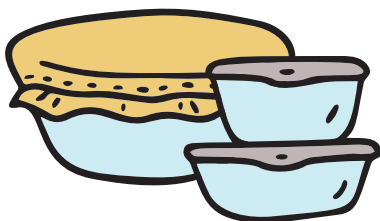
Koristi flašu za vodu za višekratnu upotrebu



Koristi metalnu kutiju za užinu ili ručak



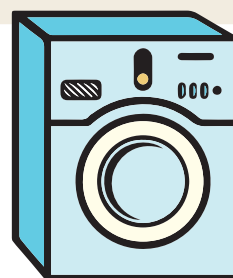
Koristi metalni pribor za jelo



Koristi posude za višekratnu upotrebu za skladištenje hrane



Zameni obične sijalice LED rasvetom



Peri veš u hladnoj vodi

## JER... >>>

Godišnje se baci **1,4 milijarde tona** hrane, što je dovoljno da se nahrani oko dve milijarde ljudi.

LED sijalice mogu da uštede do **75% energije** i traju do 10 puta duže od običnih.

Stariji modeli mašina za pranje sudova koriste oko **49 litara vode** za jedno pranje, dok efikasniji novi modeli koriste oko 15 litara vode.